

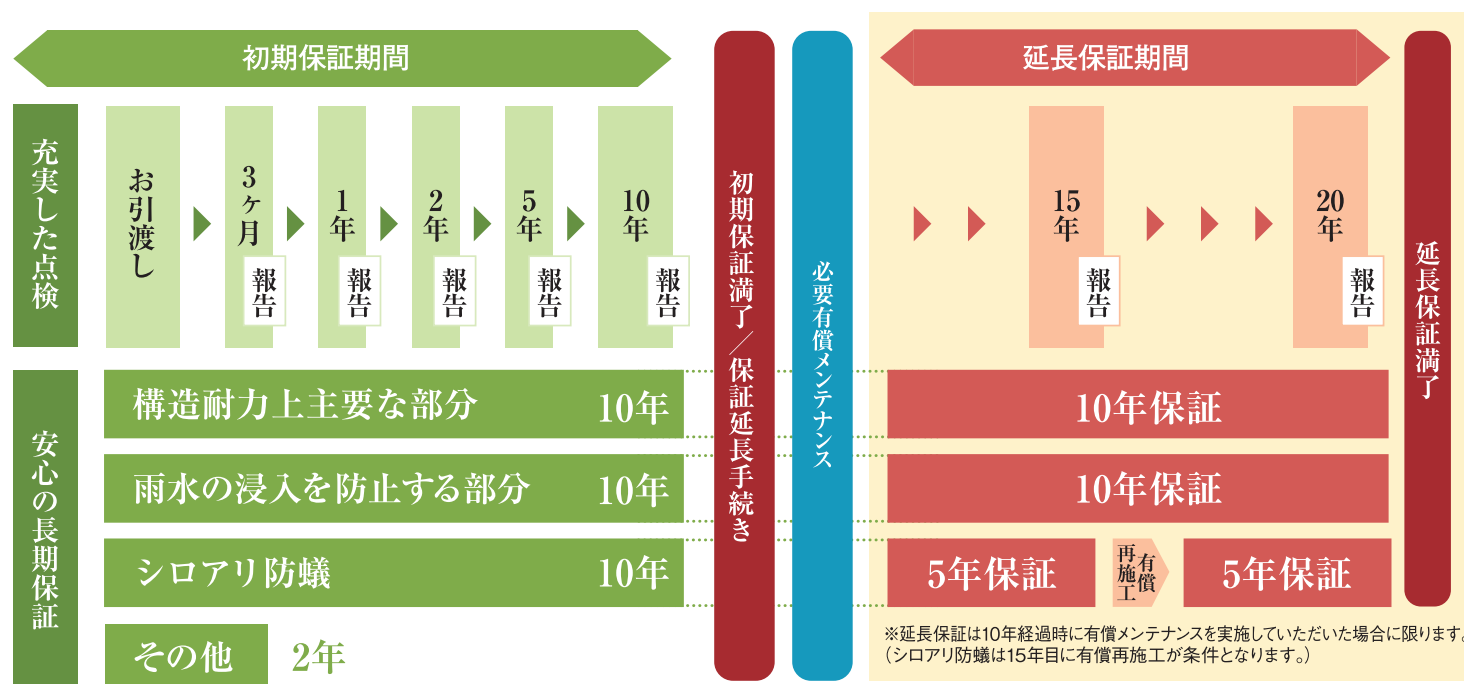
遠鉄ホームオーナー様へ

初期保証10年の満了と 保証延長のお手続きについて

遠鉄ホームでは、お客様の大切な資産である住まいの価値を末長く維持し、
安心に包まれた暮らしを続けていただくために、独自の長期メンテナンスプログラムをご用意しています。
遠鉄ホームは地元企業であることのお客様の安心につなげ、
上質な暮らしを末永く見守ってまいります。

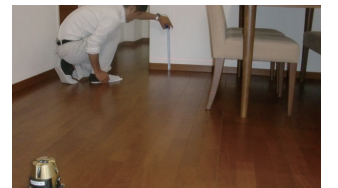
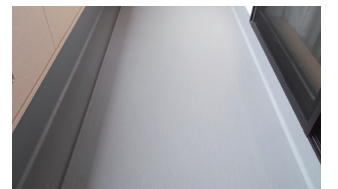
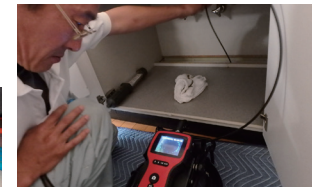
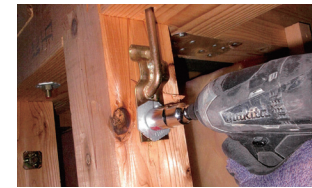


点検と保証の流れ



有償メンテナンス必須項目(①～⑧)

- ①外部足場、養生シート設置工事
※テラス屋根、カーポートが干渉する場合は脱着工事が別途必要です。
- ②屋根・外壁点検
(屋根・サイディング・板金・タイル点検等)
- ③外壁シーリング工事
(サイディング目地の打ち替え／軒天・サッシ周りの既存シーリング増し打ち・ボルト増締め)
- ④小屋裏等構造躯体点検
(天井裏・構造金物の締め直し／構造躯体の点検)
- ⑤給排水管床下点検
(埋設排水管カメラ探査等)
- ⑥床下防蟻処理工事
(床下木部薬剤吹付／床下地面薬剤散布／玄関タイル目地コア薬剤注入)
※5年後の有償再施工が条件となります。
- ⑦FRP防水工事
(バルコニー・フラットルーフ等)
※エアコン室外機がある場合は脱着工事が別途必要です。
- ⑧第三者機関による点検
(報告書提出)



以上が必須工事

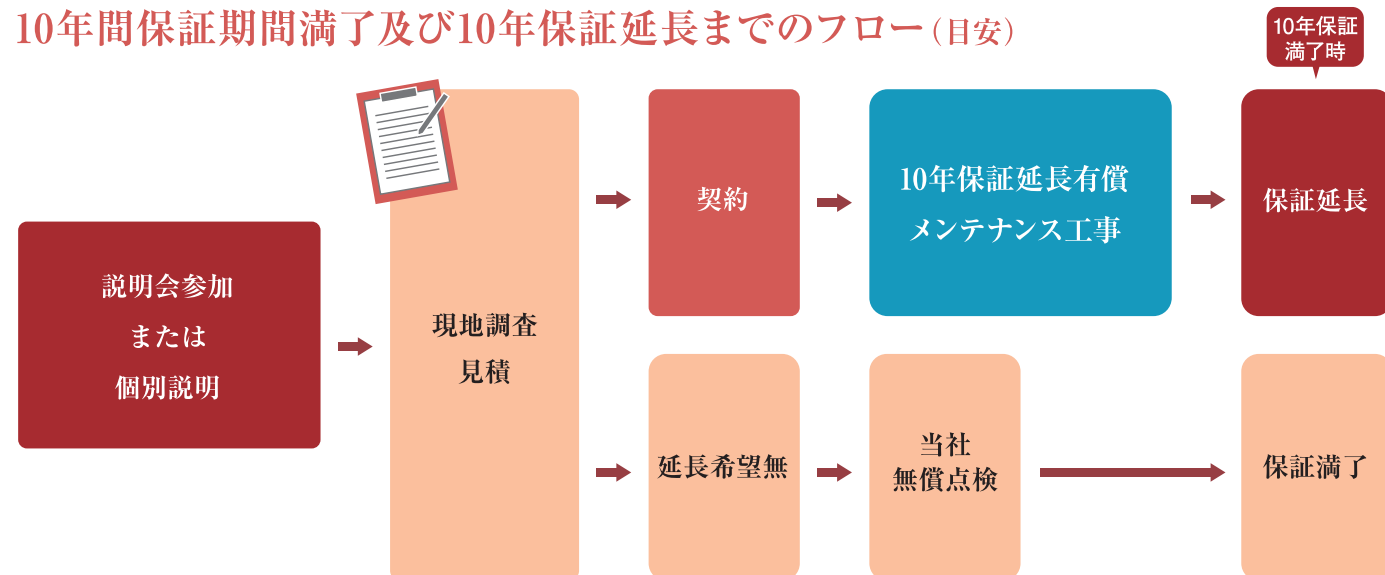
任意工事

- ⑨屋根・外壁全面及び破風・鼻隠し・幕板・軒天等塗り替え



※別途、塗装工事を行った場合、足場工事が再度必要となる為、同時工事を推奨します。

10年間保証期間満了及び10年保証延長までのフロー(目安)



お問い合わせ

ENTETSU HOME 遠鉄ホーム 遠州鉄道(株)住宅事業部 10年保証延長窓口
TEL.053-473-8882 営業時間/9:00~18:00 定休日/水曜日